

To: [5.1.2e] [5.1.2e] [5.1.2e] @rivm.nl]
From: [5.1.2e]
Sent: Fri 8/28/2020 4:03:26 PM
Subject: Re: resultaten panels Eurofins lab Duitsland
Received: Fri 8/28/2020 4:03:34 PM
[Verwachte resultaten specificiteits & sensitiviteits panel SARS-CoV-2 - ronde 5.pdf](#)

Top, geweldig veel dank hiervoor.
Groet,

[5.1.2e]

On 28 Aug 2020, at 18:00, [5.1.2e] <[5.1.2e]@rivm.nl> wrote:

Dag [5.1.2e]

Bij dezen ter info.

Met vriendelijke groeten,

[5.1.2e]

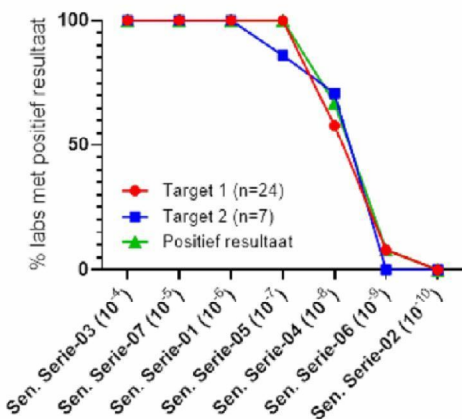
From: [5.1.2e]
Sent: vrijdag 28 augustus 2020 17:59
To: [5.1.2e] <[5.1.2e]@nmdl-lcpl.nl>
Cc: [5.1.2e] <[5.1.2e]@nmdl-lcpl.nl>; [5.1.2e] <[5.1.2e]@alrijne.nl>
Subject: resultaten panels Eurofins lab Duitsland

Beste [5.1.2e]

Het specificiteitspanel en het sensitiviteitspanel zijn conform de verwachte resultaten (zie bijgevoegd document).

Het sensitiviteitspanel geeft de volgende resultaten door andere labs:

**Kwalitatieve resultaten
sensitiviteitsserie SARS-CoV-2**

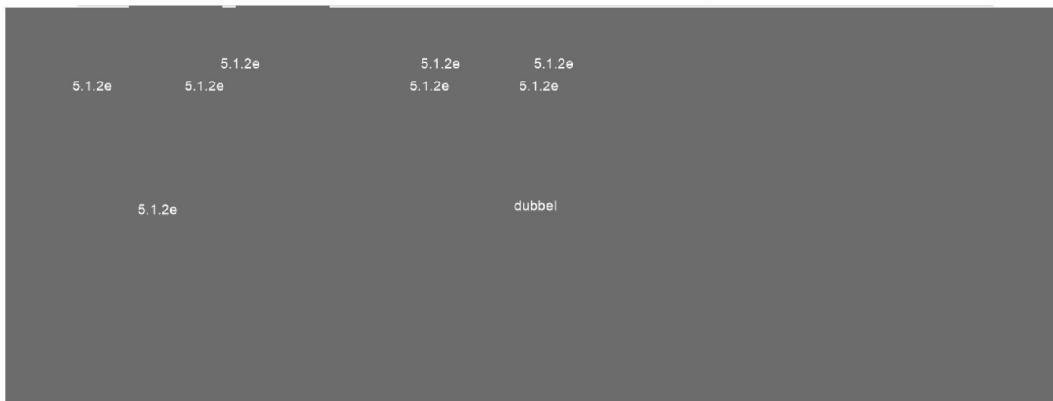


*Per laboratorium zijn alleen de twee meest gevoelige targets in deze grafiek weergegeven.
Niet alle laboratoria gebruiken tests waar twee gen targets gebruikt worden. Een positieve uitslag kan toegekend worden bij een dubbel positief (composiet) signaal van beide gen targets, of bij een positief signaal bij één van beide gen targets. In dit figuur staat het percentage positieve uitslagen per Sen. serienummer weergegeven.*

Het specificiteitspaneel educatief monster EQA_CoV20-04 is alleen positief bevonden met de N1 primers/probe set. Dit monster heeft een overeenkomstige load als het Sen. Serie-04 monster wat ook een educatief monster is. Dat is wel voor beide targets E en N1 positief bevonden. Door 60-70% van labs wordt dit monster met 1 of 2 targets positief gevonden (zie figuur hierboven). Daarmee voldoen de resultaten van het Eurofins lab in Duitsland voor het specificiteitspaneel en het sensitiviteitspaneel aan de gestelde eisen voor COVID-19 moleculaire diagnostiek in/voor Nederland. Graag ontvangen we van het lab ook nog de gebruikelijke 5 SARS-CoV-2 positieve monsters en 10 SARS-CoV-2 negatieve monster van sterk verdachte symptomatische personen (dus niet van asymptomatisch testen/screenen).

Met vriendelijke groeten,

5.1.2e



De volgende pagina is verwijderd i.v.m. dubbel